

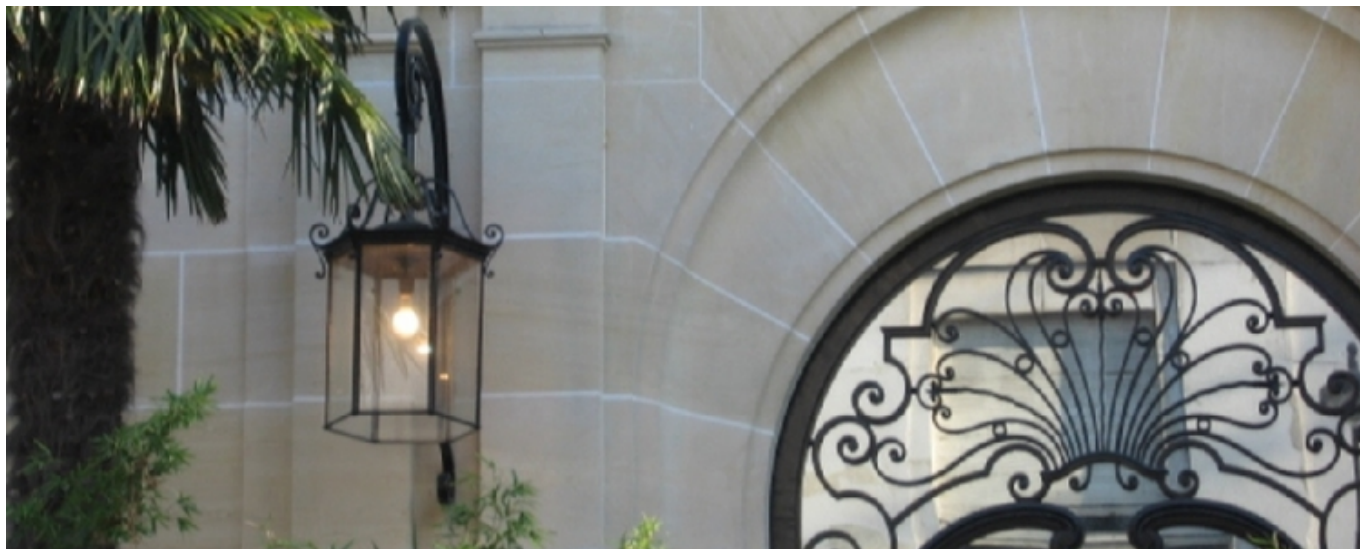


PEARL LUXURY GROUP

PARIS LUXEMBOURG MONACO CARTHAGE LONDRES NEW YORK HONG KONG

22 Septembre 2009

Investir en immobilier résidentiel "prime"



Investir aujourd'hui sur les marchés financiers s'apparente plus à jouer au casino en misant sur des produits opaques et complexes alors que la démarche d'investissement doit se résumer au contraire à appréhender la rentabilité souhaitée avec la description la plus précise possible des risques associés.

L'investissement pierre apparaît donc aujourd'hui comme une évidence, et même comme une révélation, tant ses atouts sont nombreux, dès lors que la localisation du bien est de premier ordre et que le bien s'inscrit dans un marché réel et profond de demande locative.

Identification précise de l'actif, sécurité du capital, refuge contre l'inflation, gain en capital assuré sur moyenne à longue période,

récurrence des revenus annuels, soit au global un rendement net annuel à deux chiffres.

Gilles Chavanac, C.E.O. et Fondateur de "Pearl Luxury Group" a donc focalisé les investissements du groupe sur des actifs "prime" situés au coeur du "Triangle d'Or" de quelques grandes capitales incontournables (Paris, Londres, Luxembourg, New York, etc...).

Ces produits immobiliers rares, destinés soit à une occupation personnelle soit locative de très haut de gamme et constituent ainsi, un placement financier de tout premier ordre, à deux chiffres et indexé contre l'inflation.

commercial@pearl-luxury-group.com.

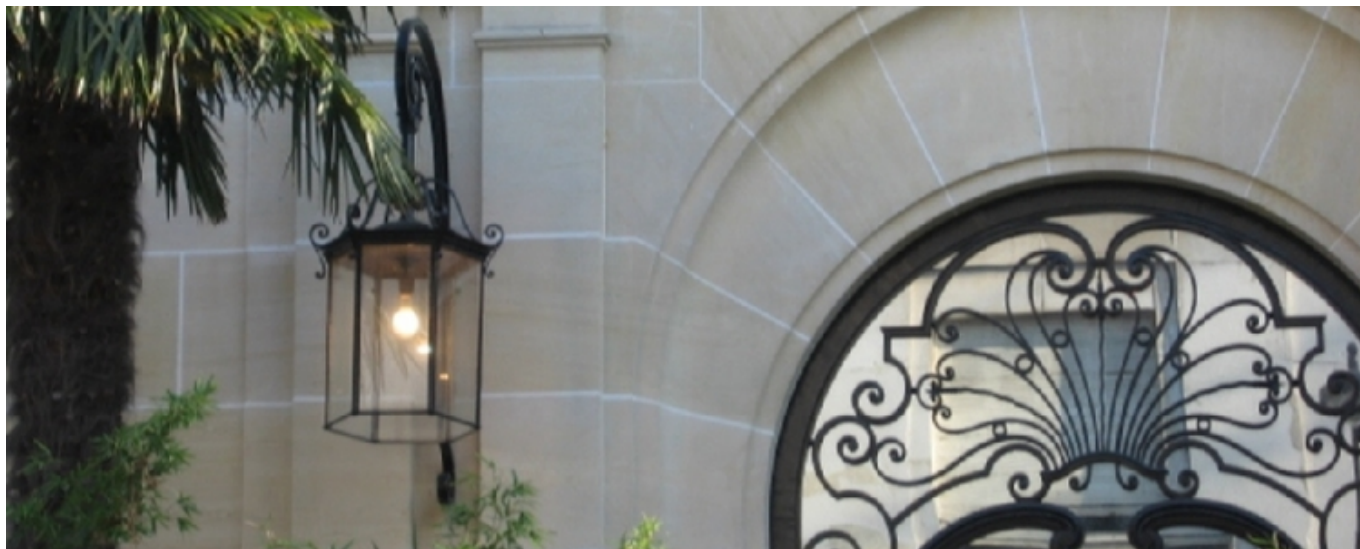


PEARL LUXURY GROUP

PARIS LUXEMBOURG MONACO CARTHAGE LONDRES NEW YORK HONG KONG

22 September 2009

Investing in "prime residential real estate"



Investing today on financial markets looks like more casino by investing on opaque and incomprehensible vehicles, then investing process should be a clear mechanism asset understanding with an adequate return target and an associated understandable risk.

Investing in real estate, as a tangible asset, appears today as an evidence, thanks to its so numerous competitive advantages, of course it depends of the quality location and if the asset is part of an established rental market.

Secured capital, inflation refuge, stable capital gain on middle and long period, stable annual returns and a double digit total net annual return.

Gilles Chavanac, "Pearl Luxury Group" C.E.O. & Founder has focussed its real estate "prime" portfolio on these "Golden Triangle" assets in the main Capital, all over the world (Paris, London, Luxembourg, New York,...).

These rare assets are both dedicated for personal use and for renting out. In these two cases, they are double digit secured investment product and protected from inflation.

Don't hesitate to contact us in order to obtain more details.
commercial@pearl-luxury-group.com